



MESA 3

SALUD

OBJETIVO GENERAL

Fortalecer el funcionamiento de la Dirección Municipal de salud, con énfasis en la supervisión y control de la infraestructura, del equipamiento y del uso de insumos y medicamentos en la Red Municipal de Salud.

FARMACIA (FIM)

ZOONOSIS

PROGRAMAS DE SALUD

SICOFS - SISTEMA DE CONTROL FINANCIERO EN SALUD

HOSPITAL SOLOMON KLEIN

HOSPITAL MEXICO

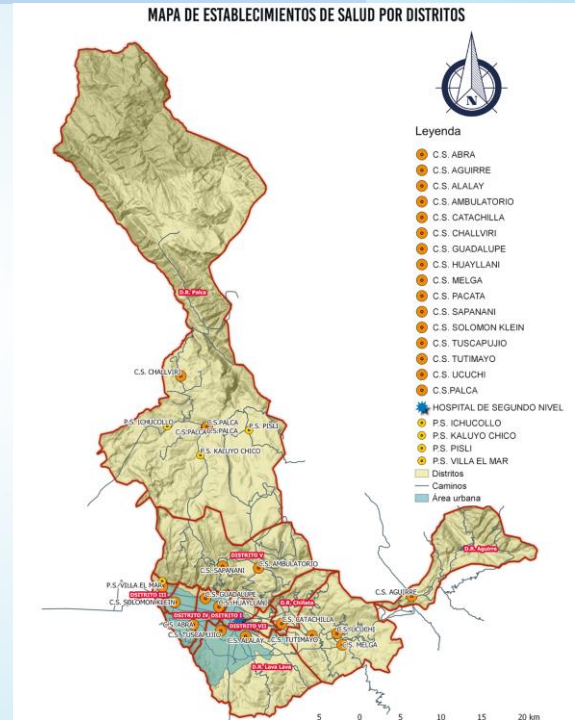
ESTABLECIMIENTOS DE SALUD DE 1ER. NIVEL



ESTABLECIMIENTOS DE SALUD EN EL MUNICIPIO DE SACABA

Nº	1ER NIVEL	2DO NIVEL
1	C.S. EL ABRA	HOSPITAL MÉXICO.
2	C.S. AGUIRRE	HOSPITAL SOLOMON KLEIN.
3	C.S. ALALAY	
4	C.S. CATACHILLA ALTA	
5	C.S. CHALLVIRI	
6	C.S. GUADALUPE	
7	C.S. HUAYLLANI	
8	C.S. MELGA	
9	C.S. PACATA D-3	
10	C.S. SAPANANI	
11	C.S. TUSCAPUJJO	
12	C.S. TUTIMAYU	
13	C.S. UCUCHE	
14	C.S. PALCA	
15	C.S. LARATY	
16	C.S. QUINTANILLA	
17	C.S. SAN JUAN DE DIOS	
18	P.S. ICHUCOLLO	
19	P.S. KALUYO CHICO	
20	P.S. PISLI	
21	P.S. VILLA EL MAR	

MAPA DE ESTABLECIMIENTOS DE SALUD POR DISTRITOS





DISPONIBILIDAD DE AMBULANCIAS DE LOS 23 ESTABLECIMIENTOS DE SALUD

DETALLE	CANTIDAD
Ambulancias del Municipio de Sacaba	15
Bus Odontológico	2
Mini van Farmacia Institucional Municipal (F.I.M.)	1
Vehículo de Apoyo Administrativo y Médico	3
TOTAL	21

PROFESIONALES MÉDICOS CONTRATADOS POR EL MUNICIPIO DE SACABA Y SEDES

DETALLE	CANTIDAD
Personal Médico SEDES Cochabamba y Min. de Salud	204
Personal Médico consultores de línea G.A.M. Sacaba	283
TOTAL	487



GOBIERNO AUTÓNOMO
MUNICIPAL DE SACABA

Una Ciudad con Valor

SALUD

AUDIENCIA PÚBLICA
DE RENDICIÓN DE CUENTAS
FINAL 2019

FARMACIA INSTITUCIONAL MUNICIPAL (FIM)

MESA
3



SECTOR : SALUD

UNIDAD: FARMACIA INSTITUCIONAL MUNICIPAL

A	PRODUCTOS PROGRAMADOS	PRODUCTOS LOGRADOS	% EJECUCIÓN ALCANZADO			RESULTADO					
			% EJECUCIÓN FÍSICA			ESPERADO	ALCANZADO				
MUNICIPAL	<ul style="list-style-type: none"> 52.416 unidades de Alimentos Complementario (NUTRIBEBE) suministrados. 	<ul style="list-style-type: none"> 61.346 unidades de Alimentos Complementarios (NUTRIBEBE) suministrados. 	100 %								
DISTRITAL	Cantidad de nutribebe suministrado a niños por distrito. D1- 9.600 CHIÑATA 7.579 D2- 11.531 UCUCHI 1.697 D3- 1.713 AGUIRRE 1.089 D4- 6.072 LAVA LAVA 4.179 D6- 5.152 PALCA 2.551 D-5 1.253	Cantidad de nutribebe suministrado a niños por distrito. D1- 11.850 CHIÑATA 7.800 D2- 12.546 UCUCHI 1.950 D3- 2.800 AGUIRRE 1.100 D4- 6.200 LAVA LAVA 4.200 D6- 8.600 PALCA 2.900 D-5 1.400	% EJECUCIÓN FÍSICA POR DISTRITO			2.184 niños por mes consumen NUTRIBEBE regularmente para reducir la desnutrición (distribuye 4.368 bolsas por mes)	2.556 niños por mes consumen NUTRIBEBE regularmente e para reducir la desnutrición. (distribuye 5.112 bolsas por mes)				
			D1 100%	DCH 100%	D2 100%			DU 100%	D3 100%	DA 100%	D4 100%



SECTOR : SALUD

UNIDAD: FARMACIA INSTITUCIONAL MUNICIPAL

A	PRODUCTOS PROGRAMADOS	PRODUCTOS LOGRADOS	% EJECUCIÓN ALCANZADO	RESULTADO	
				ESPERADO	ALCANZADO
MUNICIPAL	<ul style="list-style-type: none"> 40.000 unidades de Complemento Nutricional CARMELO suministrados. 	<ul style="list-style-type: none"> 32.525 unidades de Complementos Nutricional CARMELO suministrados. 	% EJECUCIÓN FÍSICA 81,31%	2.621 adultos mayores por mes consumen CARMELO regularmente para mejorar su nutrición.	2.710 adultos mayores por mes consumen CARMELO regularmente para mejorar su nutrición.
DISTRITAL	Cantidad de CARMELO suministrado a adultos mayores por distrito. D1 - 9.229 COMPLEMENTOS H. MEXICO D2 - 6.175 COMPLEMENTOS S. KLEIN D3 - 2.266 COMPLEMENTOS PACATA 388 COMPLEMENTOS VILLA EL MAR D4 - 1.842 COMPLEMENTOS GUADALUPE 3.445 COMPLEMENTOS HUAYLLANI D5 - 1.369 COMPLEMENTOS LARATI 985 COMPLEMENTOS SAPANANI D6 - 3.199 COMPLEMENTOS ABRA 2.565 COMPLEMENTOS TUSCÁPUJIO	Cantidad de CARMELO suministrado a adultos mayores por distrito. D1 - 8.900 COMPLEMENTOS H. MEXICO D2 - 6.007 COMPLEMENTOS S. KLEIN D3 - 3.115 COMPLEMENTOS PACATA 350 COMPLEMENTOS VILLA EL MAR D4 - 2.865 COMPLEMENTOS GUADALUPE 3.148 COMPLEMENTOS HUAYLLANI D5 - 1.160 COMPLEMENTOS LARATI 900 COMPLEMENTOS SAPANANI D6 - 3.500 COMPLEMENTOS ABRA 2.580 COMPLEMENTOS TUSCÁPUJIO	% EJECUCIÓN FÍSICA POR DISTRITO D1 96% D2 97% D3 100% D4 100% D5 87% D6 100%		



PRODUCTOS ADQUIRIDOS POR LA FARMACIA INSTITUCIONAL DE SALUD







GOBIERNO AUTÓNOMO
MUNICIPAL DE SACABA

Una Ciudad con Valor

SALUD

AUDIENCIA PÚBLICA
DE RENDICIÓN DE CUENTAS
FINAL 2019

ZOONOSIS

MESA
3



SECTOR : SALUD UNIDAD: ZONOSIS

A	PRODUCTOS PROGRAMADOS	PRODUCTOS LOGRADOS	% EJECUCIÓN ALCANZADO	RESULTADO	
			% EJECUCIÓN FÍSICA	ESPERADO	ALCANZADO
MUNICIPAL	3 Campañas antirrábicas realizadas con 51.671 Vacunas antirrábicas suministradas	3 Campañas antirrábicas realizadas 69,611 canes y felinos vacunados.	100% (EXCEDENTE DEL 29%)	25 % de casos de rabia reducidos en relación al indicador de la gestión 2018 (4 casos reportados).	100% Reducción de la incidencia de rabia canina y felina en el Municipio de Sacaba (no hay reporte de casos de rabia en la gestión 2019)
DISTRITAL	Cantidad de vacunas brindadas por Distrito: D1 - 9.600 CHIÑATA 7.579 D2- 11.531 UCUCHI 1.697 D3 - 1.713 AGUIRRE 1.089 D4 - 6.072 LAVA LAVA 4.179 D6 - 5.152 PALCA 2.551 D-5 1.253	D-1 20,917 D-2 14,892 D-3 5,426 D-4 6,433 D-6 6,140 D Palca 2,749 DR LAV LAVA 5,113 DR-CHIÑATA 4,489 DR- UCUCHI 1,575 DR- AGUIRRE 1,178 DR5- LARATI 699	% EJECUCIÓN FÍSICA POR DISTRITO D1 100% DCH 59% D2 100% DU 92% D3 100% DA 100% D4 100% DLL 100% D5 55% DP 100% D6 100% D7 100%		



SECTOR : SALUD UNIDAD: ZONOSIS

A	PRODUCTOS PROGRAMADOS	PRODUCTOS LOGRADOS	% EJECUCIÓN ALCANZADO	RESULTADO		
				ESPERADO	ALCANZADO	
MUNICIPAL	720 cirugías de esterilización	554 cirugías de esterilización realizadas en canes y felinos: Canes: 471 Felinos: 83	% EJECUCIÓN FÍSICA	77%	9,23 % de Disminución de la sobrepoblación canina y felina .	Reducción en un 4,8% de la sobrepoblación, evitando la reproducción desmedida de canes y felinos por el método de esterilización quirúrgica en el municipio de Sacaba.
DISTRITAL	D1 - 170 CHIÑATA - 50 D2- 150 LAVA LAVA - 60 D3 - 120 D4 - 90 D6 - 80	Distrito 1 166 Distrito 2 179 Distrito 3 13 Distrito 4 94 Distrito 6 59 Distrito 7 25 Distrito CHIÑATA 4 Distrito LAVA LAVA 14	% EJECUCIÓN FÍSICA POR DISTRITO	9,23 % de Disminución de la sobrepoblación canina y felina .	9,23 % de Disminución de la sobrepoblación canina y felina .	Reducción en un 4,8% de la sobrepoblación, evitando la reproducción desmedida de canes y felinos por el método de esterilización quirúrgica en el municipio de Sacaba.
			D1 97% D2 100% D3 10% D4 100% D6 73% DCH 8% DLL 23%			





CAMPAÑAS DE ESTERILIZACIÓN Y VACUNACION ANTIRRABICA





GOBIERNO AUTÓNOMO
MUNICIPAL DE SACABA

Una Ciudad con Valor

SALUD

AUDIENCIA PÚBLICA
DE RENDICIÓN DE CUENTAS
FINAL 2019

PROGRAMAS DE SALUD

MESA
3



SECTOR : SALUD		UNIDAD: PROGRAMA CHAGAS				
OBJETIVO GENERAL		Eliminar la proliferación de vectores en lugares donde existen vinchucas atreves de la evaluación y rociado de las viviendas de lugares urbanos y periurbanos del Municipio De Sacaba.				
A	PRODUCTOS PROGRAMADOS	PRODUCTOS LOGRADOS	% EJECUCIÓN ALCANZADO	RESULTADO		
MUNICIPAL	Prevención de Chagas del Municipio de 8.280 viviendas evaluadas de control de Chagas. (279 viviendas fumigadas positivas)	Prevención de Chagas del Municipio de 10.402 viviendas evaluadas de control de Chagas. (75 viviendas fumigadas positivas)	% EJECUCIÓN FÍSICA		ESPERADO	ALCANZADO
			100% (excedente del 26%)			
DISTRITAL	Cantidad de viviendas fumigadas por Distrito. D1 - 65 CHIÑATA - 28 D2- 15 D4 - 28 LAVA LAVA -35 D6 - 108 Total de viviendas fumigadas 279	Cantidad de viviendas evaluadas por Distrito: D1 = 3.655 CHIÑATA = 3110 D2 = 0 LAVA LAVA = 872 D4 = 2.128 D6 = 637 Total de viviendas evaluadas = 10.402 Cantidad de viviendas fumigadas por Distrito. D1 -15 CHIÑATA - 12 D2- 1 D4 - 7 LAVA LAVA - 21 D6 - 19 Total de viviendas fumigadas 75	% EJECUCIÓN FÍSICA POR DISTRITO		28.152 habitantes beneficiados con la evaluación con el programa Chagas.	151.366 Habitantes beneficiados con la evaluación de viviendas con el programa Chagas 414 habitantes beneficiados con la fumigación de viviendas para la prevención de Chagas
			D1 100% DCH 100% D2 100% DLL 100% D4 100% D6 100%			



EVALUACIÓN Y FUMIGACIÓN DE VIVIENDAS





SECTOR : SALUD	UNIDAD: PROGRAMA MI SALUD
OBJETIVO GENERAL	Acercar los servicios de salud con las personas, familias y la comunidad o barrio a partir de una atención basada en el respeto, para la promoción de la salud y prevención de la enfermedad y reducir las afecciones de la población en riesgo, adoptando hábitos sanos para mejorar la expectativa de vida en el marco del la política SAFCI MI SALUD.

A	PRODUCTOS PROGRAMADOS	PRODUCTOS LOGRADOS	% EJECUCIÓN ALCANZADO			RESULTADO	
			% EJECUCIÓN FÍSICA			ESPERADO	ALCANZADO
MUNICIPAL	35 Ferias de promoción y prevención en el marco del SAFCI y el SUS.	26 Ferias de promoción y prevención en el marco del SAFCI y el SUS.	74%			5.000 Personas informadas y socializadas sobre la prevención y aseguramiento dentro del marco de la política SAFCI y SUS.	3,292 habitantes de la población que asistieron en distintas Ferias de promoción y prevención en el marco del SAFCI y el SUS.
DISTRITAL	Cantidad de ferias por distrito. D1 - 6 CHIÑATA - 3 D2 - 19 UCUCHI - 1 D5 - 1 AGUIRRE - 1 D6 - 2 LAVA LAVA - 1 PALCA - 1	Cantidad de ferias por distrito. D1 - 5 CHIÑATA - 2 D2 - 15 UCUCHI - 1 D5 - 1 AGUIRRE - 0 D6 - 1 LAVA LAVA - 1 PALCA - 0	% EJECUCIÓN FÍSICA POR DISTRITO				
			D1 83%	DCH	67%		
			D2 79%	DU	100%		
			D5 100%	DLL	100%		
			D6 50%	DA-DP	0%		



SECTOR : SALUD **UNIDAD: SALUD DENTAL SACABA**

OBJETIVO GENERAL Brindar la atención odontológica integral enmarcado en el fortalecimiento del sistema único de salud dentro el Municipio De Sacaba

A	PRODUCTOS PROGRAMADOS	PRODUCTOS LOGRADOS	% EJECUCIÓN ALCANZADO	RESULTADO	
			% EJECUCION FISICA	ESPERADO	ALCANZADO
MUNICIPAL	Prestación de servicio: Consultas 21.200 habitantes.	Prestación de servicio: Consultas 26.821 habitantes.	100% (excedente del 26%)	10.680 personas beneficiarias (aproximadamente) que acuden regularmente a los servicios de salud dental.	26. 821 habitantes (prestación de servicio) a la población del Municipio de Sacaba
	Medidas preventivas 8.700 Atención curativas 15.500	Medidas preventivas 8.727 Atención curativas 17.330			
DISTRITAL		Prestaciones de servicio realizadas: Cantidad de habitantes por distritos	% EJECUCIÓN FÍSICA POR DISTRITO		
		D1 - 4.880 CHIÑATA – 2.682 D2 - 3.503 UCUCHI - 0 D3 – 1.151 AGUIRRE – 748 D4 – 1.243 LAVA LAVA – 4.219 D6 – 3.534 PALCA – 1.558 D5 – 2.209 BUS ODONTOLOGICO 1.094	D1 100% DCH 100% D2 100% D5 100% D3 100% DA 100% D4 100% DLL 100% D6 100% DP 100% BUS ODONTOLOGICO 100%		



SECTOR :	UNIDAD: PROGRAMA TELESALUD
OBJETIVO GENERAL	Atención de los servicios de salud con la incorporación de tecnologías de la información y la comunicación con el propósito de intercambiar información en el momento mismo de la consulta del paciente en consulta con personal especializados a través de la redes de información.

A	PRODUCTOS PROGRAMADOS	PRODUCTOS LOGRADOS	% EJECUCIÓN ALCANZADO		
			% EJECUCION FISICA	RESULTADO	
			ESPERADO	ALCANZADO	
MUNICIPAL	Interconsultas 300	Interconsultas 155	67%	1230 pacientes atendidos por el servicio de telesalud	1024 Atención a paciente con médicos especializados a través de las redes.
	Casos captados por médicos telesalud 100	Casos captados por médicos telesalud 111			
	Casos remitidos por otros médicos 70	Casos remitidos por otros médicos 53			
	Casos remitidos por médicos mi salud 200	Casos remitidos por médicos mi salud 100			
	Fichas de consentimientos informados 60	Fichas de consentimientos informados 12			
	Telemetrías 500	Telemetrías 389			



SECTOR :	UNIDAD: PLANIFICACIÓN Y PROGRAMAS
OBJETIVO GENERAL	PLAN MUNICIPAL DE SALUD (El modelo de gestión en salud familiar comunitaria intercultural - vincula la participación y control social con los niveles de gestión estatal en salud, así como, las instancias de concertación sobre los temas de salud en los ámbitos local, municipal, departamental y nacional)

A	PRODUCTOS PROGRAMADOS	PRODUCTOS LOGRADOS	% EJECUCIÓN ALCANZADO		
			ESPERADO	ALCANZADO	
MUNICIPAL	CONTAR CON UN PLAN MUNICIPAL DE SALUD DEL MUNICIPIO DE SACABA.	SE CUENTA CON EL PRODUCTO TERMINADO DEL PLAN MUNICIPAL DE SALUD – SACABA 2020-2024	% EJECUCIÓN FÍSICA		
			100%	Documento aprobado “Plan Municipal de Salud – Sacaba”	Plan en proceso de aprobación.



INSUMOS PARA CAMPAÑAS DE CHAGAS



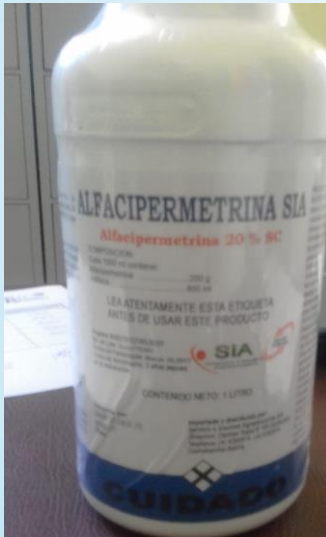


INSUMOS E INSECTICIDAS PARA CAMPAÑAS DE CHAGAS





INSUMOS E INSECTICIDAS PARA CAMPAÑAS DE CHAGAS





FERIAS DE PREVENCIÓN Y SALUD DENTAL





CAMPAÑAS DE SALUD DENTAL





SISTEMA DE CONTROL FINANCIERO EN SALUD (SICOFS)



A	PRODUCTOS PROGRAMADOS	PRODUCTOS LOGRADOS	% EJECUCIÓN ALCANZADO		RESULTADO ALCANZADO
MUNICIPAL	715.000 Prestaciones de Servicios de Salud Integral brindadas a la población dentro del marco del SUS	858,120 Servicios y Productos en Salud brindadas a la población dentro el marco normativo de Ley N° 1152 SUS	% EJECUCIÓN FÍSICA	ESPERADO	ALCANZADO
			100 % de Ejecución Física (20% excedente)		
DISTRITAL	Cantidad de atenciones por Distrito: D1 - HOSPITAL MEXICO 241.239 D2 - HOSPITAL SOLOMON KLEIN M. ESPERANZA 200.240 2.194 D3 - CENTRO DE SALUD PACATA 17.095 CENTRO DE SALUD VILLA EL MAR 383 D4 - CENTRO DE SALUD GUADALUPE 15.899 CENTRO DE SALUD HUAYLLANI 26.275 D5 - CENTRO DE SALUD LARATI 4.623 CENTRO DE SALUD SAPANANI 3.595 D6 - CENTRO DE SALUD ABRA 28.999 CENTRO DE SALUD TUSCÁPUJIO 20.691 DLL - CENTRO DE SALUD ALALAY 23.592 DCH -CENTRO DE SALUD CATACHILLA 43.367 DP- CENTRO DE SALUD PALCA 6.571 CENTRO DE SALUD KALUYO CHICO 2.098 CENTRO DE SALUD CHALLVIRI 2.814 CENTRO DE SALUD ICHUCOLLO 1.242 CENTRO DE SALUD PISLI 751 DA -CENTRO DE SALUD AGUIRRE 6.022 DU- CENTRO DE SALUDMELGA 5.762 CENTRO DE SALUDUCUCHI 4.117 CENTRO DE SALUD TUTIMAYU 5.768	Cantidad de atenciones por Distrito: D1 - 258,289 N° PRESTACIONES HOSPITAL MEXICO 33,190 N° PRESTACIONES SAN JUAN DE DIOS D2 - 230,005 N° PRESTACIONES SOLOMON KLEIN 31,805 N° PRESTACIONES QUINTANILLA 2.204 N° PRESTACIONES M. ESPERANZA (ENERO Y FEBRERO) D3 - 29,489 N° PRESTACIONES PACATA D-3 2,173 N° PRESTACIONES VILLA EL MAR D4 - 24,170 N° PRESTACIONES GUADALUPE 28,317 N° PRESTACIONES HUAYLLANI D5 - 8,310 N° PRESTACIONES LARATI 6,200 N° PRESTACIONES SAPANANI D6 - 52,171 N° PRESTACIONES ABRA 35,731 N° PRESTACIONES TUSCÁPUJIO DLL - 31,376 N° PRESTACIONES ALALAY DCH - 44,922 N° PRESTACIONES CATACHILLA DP - 7,210 N° PRESTACIONES PALCA 3,326 N° PRESTACIONES KALUYO CHICO 2,688 N° PRESTACIONES CHALLVIRI 2,226 N° PRESTACIONES ICHUCOLLO 919 N° PRESTACIONES PISLI DA - 6,689 N° PRESTACIONES AGUIRRE DU - 5,508 N° PRESTACIONES MELGA 4,402 N° PRESTACIONES UCUCHI 6,800 N° PRESTACIONES TUTIMAYU	% EJECUCIÓN FÍSICA POR DISTRITO	126.000 personas beneficiadas por los servicios de salud integral.	214.530 personas beneficiadas con la atención de los Servicios y Productos en Salud dentro del Sistema Único de Salud SUS. (88.530 personas adicionales)
			D1 100% D2 100% D3 100% D4 100% D5 100% D6 100% DLL 100% DCH 100% DP 100% DA 100% DU 100%		



GOBIERNO AUTÓNOMO
MUNICIPAL DE SACABA

Una Ciudad con Valor

SALUD

AUDIENCIA PÚBLICA
DE RENDICIÓN DE CUENTAS
FINAL 2019

HOSPITAL SOLOMON KLEIN

MESA
3



HOSPITAL SOLOMON KLEIN: ÁREAS DE SERVICIOS Y ATENCIÓN

- Al ser un Hospital Nuevo la infraestructura es apropiada y adecuada según la norma exigida por SEDES, presentando:
 - **Área de emergencias:**
 - Pacientes Adultos y pediátricos (7 cubículos adultos y 3 pediátricos)
 - Sala de traumashock
 - **Área Laboratorio** con infraestructura adecuada y diferenciada
 - **Área quirúrgica**
 - 2 quirófanos
 - 2 salas de parto
 - **Área de cuidados intermedios**
 - Neonatología (12 cubículos)
 - Terapia (6 Cubículos)
 - **Área de imagenología**
 - Ecografía (2 consultorios)
 - Radiología.
 - **Área de internación** Ginecobstetricia, maternidad, pediatría, cirugía y medicina interna



HOSPITAL SOLOMON KLEIN: EQUIPAMIENTO POR ÁREAS

- Cuenta con equipamiento adecuado siendo lo más resaltante:
 - **Área de emergencias:**
 - Monitores de signos en cada cubículo de emergencia
 - Sala de traumashock con electrobisturí, lámpara cialítica portátil aspirador de secreciones y mesa quirúrgica.
 - **Laboratorio** (equipos automáticos para hematología, química sanguínea, inmunología por quimioluminiscencia, cabina de flujo laminar)
 - **Área quirúrgica**
 - 2 quirófanos totalmente equipados (maquina de anestesia, torre laparoscópica, mesa quirúrgica, lámpara cialítica, servocuna)
 - 2 salas de parto totalmente equipadas (mesa ginecológica, lampara cialitica , servocunas)
 - **Área de cuidados intermedios**
 - Neonatología (incubadoras, servocunas, equipos CPAP, monitores de signos vitales avanzados y central de monitoreo)
 - Terapia (camas de 5 movimientos, ventiladores mecánicos, monitores de 5 movimientos, bombas de infusión)
 - **Área de imagenología**
 - Ecografía (2 ecógrafos estacionarios 3D, 4D y un ecógrafo portátil para emergencia)
 - Radiología.
 - **Central de gases medicinales:** Aire medicinal y Oxígeno medicinal.



DATOS ESTADÍSTICOS DEL HOSPITAL SOLOMON KLEIN

ATENCIÓNES PARTOS 2019

Vaginales	650
Cesáreas	497
Total	1147

ATENCIÓNES CONSULTA EXTERNA POR ESPECIALIDAD

ESPECIALIDAD	total
CIRUGÍA GENERAL	2198
GINECOLOGÍA Y OBSTETRICIA	5132
MEDICINA GENERAL	5898
MEDICINA INTERNA	5796
OTROS ESPECIALIDADES	11504
PEDIATRIA	9572
Total	40100

ATENCIÓNES EN CONSULTA EXTERNA 2019 HOSPITAL SOLOMON KLEIN

EDADES	TOTAL
Menores de 6 meses	4137
Niños de 6 meses a < 1 año	2758
Niños de 1 a 4 años	9276
Personas de 5 a 9 años	2820
Personas de 10 a 14 años	2047
Personas de 15 a 19 años	3359
Personas de 20 a 39 años	16433
Personas de 40 a 49 años	5420
Personas de 50 a 59 años	5005
Personas de 60 años y más	14501
Total	65756



DATOS ESTADÍSTICOS DEL HOSPITAL SOLOMON KLEIN

**CANTIDAD DE PACIENTES ATENDIDOS EN EMERGENCIA 2019
HOSPITAL SOLOMON KLEIN**

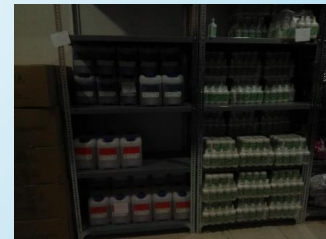
SERVICIO	EDADES	VARONES	MUJERES	TOTAL
EMERGENCIA	1. - Menor de 6 meses	749	747	1496
	10. - 60 y más	2088	2226	4314
	2. - 6 meses a menor de 1 año	512	508	1020
	3. - 1 a 4 años	1873	1732	3605
	4. - 5 a 9 años	755	675	1430
	5. - 10 a 14 años	580	534	1114
	6. - 15 a 19 años	760	877	1637
	7. - 20 a 39 años	3157	4712	7869
	8. - 40 a 49 años	881	905	1786
	9. - 50 a 59 años	631	754	1385
Total		11986	13670	25656

**PACIENTES REFERIDOS Y CONTRA REFERIDOS
HOSPITAL SOLOMON KLEIN
GESTIÓN 2019**

Pacientes referidos recibidos por el establecimiento	1711
Pacientes referidos a otros establecimientos	712
Pacientes contrareferidos al establecimiento	38
Total	2461



HOSPITAL SOLOMON KLEIN: ADQ. DE INSUMOS, MATERIALES Y SUMINISTROS





HOSPITAL SOLOMON KLEIN: INSUMOS E INSTRUMENTAL MENOR





HOSPITAL SOLOMON KLEIN: CENTRAL DE GASES AIRE Y OXÍGENO





GOBIERNO AUTÓNOMO
MUNICIPAL DE SACABA

Una Ciudad con Valor

SALUD

AUDIENCIA PÚBLICA
DE RENDICIÓN DE CUENTAS
FINAL 2019

HOSPITAL MÉXICO

MESA
3



HOSPITAL MÉXICO: ÁREAS DE SERVICIOS Y ATENCIÓN

- Es un Hospital de Segundo Nivel que cuenta con las siguientes Áreas :
 - **Área de emergencias:**
 - Pacientes Adultos y pediátricos (5 cubículos adultos)
 - **Área Laboratorio** con Hematología, Química Sanguínea, Inmunología, Bacteriología
 - **Área quirúrgica**
 - 2 quirófano materno infantil (1 sala de recuperación)
 - 1 quirófano bloque antiguo (2 salas de recuperación)
 - Esterilización
 - **Área de cuidados intermedios** (87 camas de internación)
 - Neonatología (2 unidades o salas)
 - Terapia (15 cunas)
 - Signos Vitales
 - **Área de imagenología**
 - Ecografía (1 consultorio)
 - Radiología.
 - **Área de internación**
 - Ginecobstetricia, maternidad, pediatría, cirugía y medicina interna, Odontología (Neurología, Endocrinología, Dermatología)



HOSPITAL MÉXICO: EQUIPAMIENTO POR ÁREA

- Cuenta con equipamiento adecuado siendo lo más resaltante:
 - **Área de emergencias:**
 - Monitores con equipamiento adecuado
 - **Laboratorio** (equipos automáticos para hematología, química sanguínea, inmunología por quimioluminiscencia, cabina de flujo laminar)
 - **Área quirúrgica**
 - 3 quirófanos totalmente equipados (maquina de anestesia, torre laparoscópica, mesa quirúrgica, lámpara cialítica, servocuna)
 - 2 salas de parto totalmente equipadas (mesa ginecológica, lámpara cialítica , servocunas)
 - **Área de cuidados intermedios**
 - Neonatología (incubadoras, servocunas, equipos CPAP, monitores de signos vitales avanzados y central de monitoreo)
 - Terapia (camas de 5 movimientos, monitores de 5 movimientos, bombas de infusión)
 - **Área de imagenología**
 - Ecografía (1 ecógrafos estacionarios 2D y un equipo de colposcopia para ginecología)
 - Radiología.
 - Traumatología.
 - **Central de gases medicinales:** Aire medicinal, Oxígeno medicinal y Vacío.



DATOS ESTADÍSTICOS DEL HOSPITAL MÉXICO

ATENCIONES PARTOS EN EL HOSPITAL MÉXICO - 2019

Vaginales	1.071
Cesáreas	610
Total	1.681

FUENTE: SNIS-VE 2019 HOSPITAL MÉXICO

ATENCIONES CONSULTA EXTERNA POR ESPECIALIDAD EN EL HOSPITAL MÉXICO SACABA - 2019

ESPECIALIDAD	TOTAL
CIRUGIA GENERAL	3.981
GINECOLOGIA Y OBSTETRICIA	4.600
MEDICINA GENERAL	8.017
MEDICINA INTERNA	3.283
OTROS ESPECIALIDADES	14.167
PEDIATRIA	6.002
TOTAL	40.050

FUENTE: SNIS-VE 2019 HOSPITAL MÉXICO

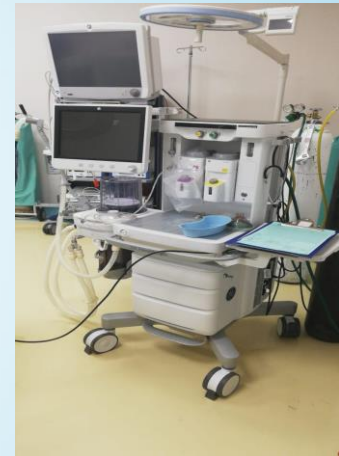
ATENCIONES EN CONSULTA EXTERNA EN EL HOSPITAL MÉXICO SACABA - 2019

EDADES	TOTAL
Menores de 6 meses	3.618
Niños de 6 meses a < 1 año	1.857
Niños de 1 a 4 años	5.667
Personas de 5 a 9 años	2.579
Personas de 10 a 14 años	1.857
Personas de 15 a 19 años	4.830
Personas de 20 a 39 años	19.216
Personas de 40 a 49 años	5.097
Personas de 50 a 59 años	4.817
Personas de 60 años y más	13.918
Total	63.456

FUENTE: SNIS-VE 2019 HOSPITAL MÉXICO

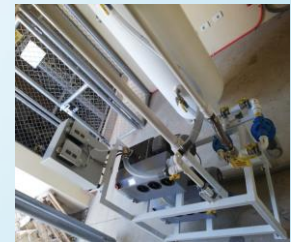


HOSPITAL MEXICO: MAQ. ANESTESIA Y MOBILIARIO





HOSPITAL MÉXICO: EQUIPAMIENTO CENTRAL DE GASES (AIRE, OXÍGENO Y VACÍO)





Gobierno Autónomo
Municipal de Sacaba

Una Ciudad con Valor

SALUD

AUDIENCIA PÚBLICA
DE RENDICIÓN DE CUENTAS
FINAL 2019

ESTABLECIMIENTOS DE PRIMER NIVEL

MESA
3



ESTABLECIMIENTOS DE SALUD DE 1ER NIVEL	ADQUISICIÓN DE MATERIAL DE IMPRENTA , ESCRITORIO , LIMPIEZA , ROPA DE TRABAJO, EQUIPOS DE COMPUTACIÓN, MOBILIARIO, EQUIPAMIENTO MÉDICO, INSTRUMENTAL, MEDICAMENTOS E INSUMOS PARA EL FUNCIONAMIENTO DE LOS ESTABLEC. DE SALUD	CONTRATACIÓN DE PERSONAL BAJO LA MODALIDAD DE CONSULTORES INDIVIDUALES DE LINEA EN SALUD PARA DAR UNA BUENA ATENCIÓN PERMANENTE AL PACIENTE	
	PROCESOS EJECUTADOS	PROGRAMADO	CONTRATADO
CENTRO DE SALUD SAN JUAN DE DIOS	19 PROCESOS	8	8
CENTRO DE SALUD QUINTANILLA	16 PROCESOS	8	8
CENTRO DE SALUD UCUCHI	13 PROCESOS	0	0
CENTRO DE SALUD PALCA	13 PROCESOS	2	2
CENTRO DE SALUD AGUIRRE	15 PROCESOS	3	3
CENTRO DE SALUD HUAYLLANI	12 PROCESOS	5	5
CENTRO DE SALUD ALALAY	13 PROCESOS	5	5
POSTA DE SALUD VILLA EL MAR	10 PROCESOS	0	0
CENTRO DE SALUD MELGA	11 PROCESOS	1	1
CENTRO DE SALUD LARATI	12 PROCESOS	2	2
CENTRO DE SALUD TUSCAPUJIO	13 PROCESOS	8	8
CENTRO DE SALUD PACATA D-3	10 PROCESOS	11	11
CENTRO DE SALUD ABRA	16 PROCESOS	10	9
CENTRO DE SALUD SAPANANI	10 PROCESOS	2	2
POSTA DE SALUD ICHUCOLLO	9 PROCESOS	1	1
CENTRO DE SALUD CHALLVIRI	9 PROCESOS	1	1
CENTRO DE SALUD GUADALUPE	10 PROCESOS	4	4
CENTRO DE SALUD CATACHILLA ALTA	15 PROCESOS	10	10
POSTA DE SALUD KALUYO CHICO	10 PROCESOS	1	1
POSTA DE SALUD PISLI	10 PROCESOS	1	1
CENTRO DE SALUD TUTIMAYU	10 PROCESOS	0	0
TOTALES		83	82



EQUIPOS DE COMPUTACIÓN





EQUIPAMIENTO DE CONSULTORIOS





MOBILIARIO PARA ESTABLECIMIENTOS DE SALUD





MOBILIARIO PARA ESTABLECIMIENTOS DE SALUD





EQUIPAMIENTO





TV. PANTALLAS DE INFORMACION





COMPRAS REALIZADAS PARA MANTENIMIENTOS





ROPA DE TRABAJO PARA EL PERSONAL





MATERIAL DE IMPRENTA





EJECUCIÓN PRESUPUESTARIA

PROGRAMA	PRESUPUESTO INICIAL	PRESUPUESTO FINAL	EJECUTADO	% EJECUCIÓN
PROGRAMA 20: GESTIÓN DE SALUD	74.649.104,00	82.458.070,92	70.920.768,63	86,01 %

DETALLE POR DIRECCIÓN ADMINISTRATIVA	PRES. VIGENTE	DEVENGADO	SALDO	%
DA1: ACTIVIDADES, SERVICIOS Y PROGRAMAS DE SALUD	49.990.101,80	48.076.805,48	1.913.296,32	96,17%
DA 1: PROYECTOS DE INVERSIÓN (INFRAESTRUCTURA DE SALUD)	5.342.704,09	3.822.476,54	1.520.227,55	71,55%
DA 2: SERVICIOS Y EQUIPAMIENTO ESTABLEC. DE SALUD (FUNCIONAMIENTO C.S.)	27.125.265,03	19.021.486,61	8.103.778,42	70,12%
TOTAL PRESUPUESTO SALUD - GESTIÓN 2019	82.458.070,92	70.920.768,63	11.537.302,29	86,01%