



**GOBIERNO AUTÓNOMO  
MUNICIPAL DE SACABA**

*Una Ciudad con Valor*

## **MESA 5**

**SEGURIDAD CIUDADANA, INTENDENCIA,  
MOVILIDAD MUNICIPAL Y SERVICIOS DE  
SEMAFORIZACION**



**GOBIERNO AUTÓNOMO  
MUNICIPAL DE SACABA**

*Una Ciudad con Valor*

## SEGURIDAD CIUDADANA

**SECTOR :ORDEN PUBLICO Y  
SEGURIDAD CIUDADANA**

**UNIDAD: SEGURIDAD CIUDADANA**

**OBJETIVO GENERAL**

Contribuir a disminuir los índices de inseguridad con cultura e identidad en seguridad ciudadana, mediante la dotación de equipamiento logístico y coordinación con la policía boliviana en cumplimiento a la ley 264.



SECTOR :ORDEN PUBLICO Y SEGURIDAD SOCIAL

UNIDAD: SEGURIDAD CIUDADANA

NIVEL	PRODUCTO PROGRAMADO	PRODUCTO LOGRADO	PORCENTAJE ALCANZADO DE EJECUCION		
			% EJECUCION FISICA	ESPERADO	ALCANZADO
MUNICIPAL	10 unidades policiales y 18 módulos policiales en funcionamiento con servicios básicos de (energía eléctrica, agua potable, teléfono, alcantarillado y otros)	18 módulos y 10 unidades policiales en completo funcionamiento los 365 días del año, garantizando el servicio permanente a la población	100%	10 unidades policiales y 18 módulos policiales en funcionamiento con servicios básicos	10 unidades policiales y 18 módulos policiales en funcionamiento con servicios básicos
			% EJECUCION FISICA POR DISTRITO		
DISTRITAL	<ul style="list-style-type: none"> <li>D1: 3 unid. polic.</li> <li>D2: 1 unid. polic. y 7 mod. pol.</li> <li>D3: 4 mod. polic.</li> <li>D4: 1 unid. polic. Y 1 mod .pol.</li> <li>D6: 1 unid. polic. y 3 mod .pol</li> <li>D7: 1 unid. polic. Y 1 mod .pol.</li> <li>D-LAVA LAVA: 1 mod .pol.</li> <li>D-AGUIRRE: 1 mod .pol.</li> <li>D-PALCA: 1 mod .pol.</li> <li>D-UCUCHI: 1 unid. polic. y 1 mod pol.</li> <li>Oficinas seg. ciudadana (guardia municipal)</li> </ul>	<ul style="list-style-type: none"> <li>D1: 3 unid. polic.</li> <li>D2: 1 unid. polic. y 7 mod. pol.</li> <li>D3: 4 mod. polic.</li> <li>D4: 1 unid. polic. Y 1 mod .pol.</li> <li>D6: 1 unid. polic. y 3 mod .pol</li> <li>D7: 1 unid. polic. Y 1 mod .pol.</li> <li>D-LAVA LAVA: 1 mod .pol.</li> <li>D-AGUIRRE: 1 mod .pol.</li> <li>D-PALCA: 1 mod .pol.</li> <li>D-UCUCHI: 1 unid. polic. y 1 mod pol.</li> <li>Oficinas seg. ciudadana (guardia municipal)</li> </ul>	<ul style="list-style-type: none"> <li>D1: 100%</li> <li>D2: 100%</li> <li>D3: 100%.</li> <li>D4: 100%</li> <li>D6: 100%</li> <li>D7: 100%</li> <li>D LAVA LAVA: 100%</li> <li>D-AGUIRRE: 100%</li> <li>D-PALCA: 100%.</li> <li>D-UCUCHI: 100%</li> <li>Of. seg. ciudadana (guardia municipal) :100%</li> </ul>		



# UNIDADES Y MÓDULOS POLICIALES EN FUNCIONAMIENTO

**ZONA EL CASTILLO DISTRITO 2**



**MODULO POLICIAL AMANCAYAS**



**MODULO POLICIAL OTB GUADALQUIVIR**



**MODULO POLICIAL ZONA BATEON**



**MODULO POLICIAL PUNTITI**





**SECTOR :ORDEN PUBLICO Y SEGURIDAD SOCIAL**

**UNIDAD: SEGURIDAD CIUDADANA**

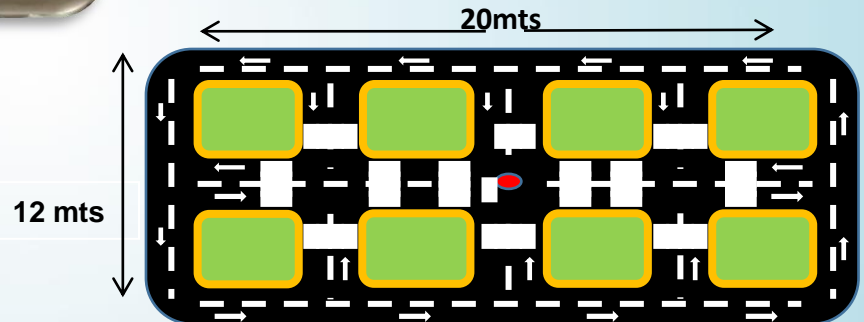
NIVEL	PRODUCTO PROGRAMADO	PRODUCTO LOGRADO	PORCENTAJE ALCANZADO DE EJECUCION		RESULTADO	
			% EJECUCION FISICA		ESPERADO	ALCANZADO
MUNICIPAL	26 Unidades Educativas Capacitadas en Educacion Vial en Diferentes Distritos Urbanos del Municipio de Sacaba.	26 Unidades Educativas Capacitadas en Educacion Vial en Diferentes Distritos Urbanos del Municipio de Sacaba.	100%		26 unidades educativas capacitadas	26 unidades educativas capacitadas
			% EJECUCION FISICA POR DISTRITO			
DISTRITAL	<ul style="list-style-type: none"> <li>• D1: 10 unid. educativas</li> <li>• D2: 4 unid. educativas</li> <li>• D3: 4 unid. educativas</li> <li>• D4: 2 unid. educativas</li> <li>• D6: 4 unid. educativas</li> <li>• D7: 2 unid. educativas</li> </ul>	<ul style="list-style-type: none"> <li>• D1: 10 unid. educativas</li> <li>• D2: 4 unid. educativas</li> <li>• D3: 4 unid. educativas</li> <li>• D4 : 2 unid. educativas</li> <li>• D6: 4 unid. educativas</li> <li>• D7: 2 unid. educativas</li> </ul>	<ul style="list-style-type: none"> <li>• D1: 100%</li> <li>• D2: 100%</li> <li>• D3: 100%</li> <li>• D4 : 100%</li> <li>• D6: 100%</li> <li>• D7: 100%</li> </ul>			



## UNIDADES EDUCATIVAS CAPACITADAS EN EDUCACION VIAL



CANCHA VIAL MÓVIL INFANTIL





**SECTOR :ORDEN PUBLICO Y SEGURIDAD SOCIAL**

**UNIDAD: SEGURIDAD CIUDADANA**

NIVEL	PRODUCTO PROGRAMADO	PRODUCTO LOGRADO	PORCENTAJE ALCANZADO DE EJECUCION	RESULTADO	
MUNICIPAL	6 vehículos patrulleros (2 camionetas y 4 motocicletas) para tareas de patrullaje en todos los Distritos urbanos y Rurales del municipio de Sacaba.	5 vehículos patrulleros (2 camionetas y 4 motocicletas) para tareas de patrullaje en todos los Distritos urbanos y rurales del municipio de Sacaba.	% EJECUCION FISICA	ESPERADO	ALCANZADO
			83,33%	6 vehículos patrulleros adquiridos	5 vehículos patrulleros adquiridos
			% EJECUCION FISICA POR DISTRITO		
DISTRITAL	Municipal	Municipal	83,33%		

NIVEL	PRODUCTO PROGRAMADO	PRODUCTO LOGRADO	PORCENTAJE ALCANZADO DE EJECUCION	RESULTADO	
MUNICIPAL	2 maletines de investigación de la escena del crimen y equipo de rescate adquiridos.	2 maletines de investigación de la escena del crimen y equipo de rescate adquiridos.	% EJECUCION FISICA	ESPERADO	ALCANZADO
			100%	2 maletines de investigación de la escena del crimen y equipo de rescate adquiridos	2 maletines de investigación de la escena del crimen y equipo de rescate adquiridos
			% EJECUCION FISICA POR DISTRITO		
DISTRITAL	Municipal	Municipal	100%		



## VEHÍCULOS PATRULLEROS



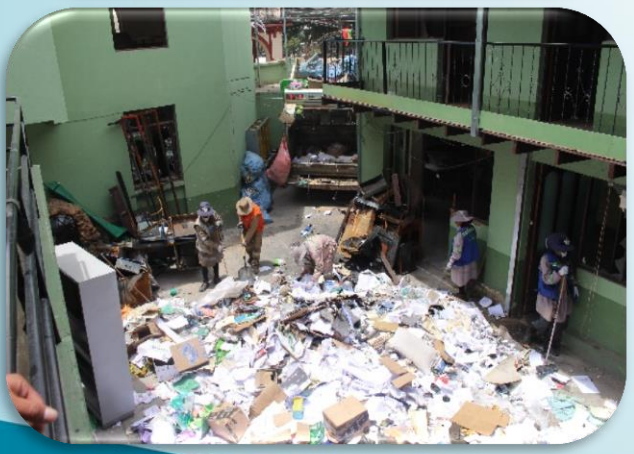


**SECTOR :ORDEN PUBLICO Y SEGURIDAD SOCIAL**      **UNIDAD: SEGURIDAD CIUDADANA**

NIVEL	PRODUCTO PROGRAMADO	PRODUCTO LOGRADO	PORCENTAJE ALCANZADO DE EJECUCION	RESULTADO	
MUNICIPAL	8 infraestructuras policiales (módulos y unidades policiales) con mantenimiento y mejoramiento.	8 infraestructuras policiales (módulos y unidades policiales) con mantenimiento y mejoramiento.	% EJECUCION FISICA	ESPERADO	ALCANZADO
			100%		
DISTRITAL	<ul style="list-style-type: none"> <li>• D1: 2 unid. polic.</li> <li>• D2: 2 unid. polic. y 2 mod. pol.</li> <li>• D3: 1 mod. polic.</li> <li>• D6: 1 unid. polic</li> </ul>	<ul style="list-style-type: none"> <li>• D1: 2 unid. polic.</li> <li>• D2: 2 unid. polic. y 2 mod. polic.</li> <li>• D3: 1 mod. polic.</li> <li>• D6: 1 unid. polic</li> </ul>	% EJECUCION FISICA POR DISTRITO	8 infraestructuras policiales con mantenimiento y mejoramiento.	8 infraestructuras policiales mantenidas y mejoradas.
			<ul style="list-style-type: none"> <li>• D1: 100%</li> <li>• D2: 100%</li> <li>• D3: 100%</li> <li>• D6: 100%</li> </ul>		



# MÓDULOS Y UNIDADES POLICIALES CON MANTENIMIENTO Y MEJORAMIENTO





**SECTOR :ORDEN PUBLICO Y SEGURIDAD SOCIAL**

**UNIDAD: SEGURIDAD CIUDADANA**

NIVEL	PRODUCTO PROGRAMADO	PRODUCTO LOGRADO	PORCENTAJE ALCANZADO DE EJECUCION	RESULTADO	
MUNICIPAL	58 vehículos motorizados con mantenimiento preventivo y correctivo.	58 vehículos motorizados con mantenimiento preventivo y correctivo.	% EJECUCION FISICA	ESPERADO	ALCANZADO
			100%	58 vehículos en condiciones adecuadas para las tareas de prevención, investigación y atención en el municipio de Sacaba	58 vehículos en condiciones adecuadas para las tareas de prevención, investigación y atención en el municipio de Sacaba
DISTRITAL	Municipal	Municipal	% EJECUCION FISICA POR DISTRITO		
			100%		

NIVEL	PRODUCTO PROGRAMADO	PRODUCTO LOGRADO	PORCENTAJE ALCANZADO DE EJECUCION	RESULTADO	
MUNICIPAL	8 cámaras de video vigilancia y 8 alarmas de rápida respuesta para diferentes distritos urbanos y rurales del municipio de Sacaba adquiridos.	0 cámaras de video vigilancia y 0 alarmas de rápida respuesta para diferentes distritos urbanos y rurales del municipio de Sacaba adquiridos.	% EJECUCION FISICA	ESPERADO	ALCANZADO
			0%	16 zonas de riesgo monitoreadas y controladas con tecnología y participación ciudadana.	0 zonas de riesgo monitoreadas y controladas con tecnología y participación ciudadana
DISTRITAL	Municipal	Municipal	% EJECUCION FISICA POR DISTRITO		
			0%		





## **MANTENIMIENTO PREVENTIVO Y CORRECTIVO DE VEHICULOS (CAMIONETAS Y MOTOCICLETAS) POLICIALES**





**SECTOR :ORDEN PUBLICO Y SEGURIDAD SOCIAL UNIDAD: SEGURIDAD CIUDADANA**

NIVEL	PRODUCTO PROGRAMADO	PRODUCTO LOGRADO	PORCENTAJE ALCANZADO DE EJECUCION	RESULTADO	
MUNICIPAL	29 brigadas vecinales de seguridad en diferentes distritos urbanos y rurales capacitadas en temas de seguridad ciudadana.	26 brigadas vecinales de seguridad en diferentes distritos urbanos y rurales capacitadas en temas de seguridad ciudadana.	% EJECUCION FISICA	ESPERADO	ALCANZADO
			89,65%	290 brigadistas capacitados creando cultura e identidad en seguridad ciudadana para brindar apoyo a la policía en acciones de prevención.	290 brigadistas capacitados creando cultura e identidad en seguridad ciudadana para brindar apoyo a la policía en acciones de prevención.
DISTRITAL	<ul style="list-style-type: none"> <li>• D1</li> <li>• D2</li> <li>• D3</li> <li>• D4</li> <li>• D6:</li> <li>• D-Lava Lava</li> <li>• D-Palca</li> </ul>	<ul style="list-style-type: none"> <li>• D1</li> <li>• D2</li> <li>• D3</li> <li>• D4</li> <li>• D6</li> <li>• D-Lava Lava</li> <li>• D-Palca</li> </ul>	% EJECUCION FISICA POR DISTRITO		
			89,65%		



## BRIGADAS VECINALES DE SEGURIDAD





## EJECUCIÓN PRESUPUESTARIA

PROGRAMA	PRESUPUESTO INICIAL	PRESUPUESTO FINAL	EJECUTADO	% EJECUCIÓN
SERVICIOS DE SEGURIDAD CIUDADANA	3.885.038,00	4.060.749,00	3.481.599,03	85,74%



**GOBIERNO AUTÓNOMO  
MUNICIPAL DE SACABA**

*Una Ciudad con Valor*

## INTENDENCIA MUNICIPAL

**SECTOR : COMERCIO Y  
FINANZAS**

**UNIDAD: INTENDENCIA MUNICIPAL**

**OBJETIVO GENERAL**

**Garantizar los derechos de las y los consumidores y condiciones básicas de higiene, salubridad e inocuidad alimentaria, mediante el control de las actividades económicas del municipio de Sacaba.**



SECTOR : COMERCIO Y FINANZAS

UNIDAD: INTENDENCIA MUNICIPAL

NIVEL	PRODUCTO PROGRAMADO	PRODUCTO LOGRADO	PORCENTAJE ALCANZADO DE EJECUCION	RESULTADO	
MUNICIPAL	400 operativos a establecimientos de comercialización y expendio de alimentos y bebidas alcohólicas	466 operativos a establecimientos de comercialización y expendio de alimentos y bebidas alcohólicas en los diferentes distritos D1, D2, D3, D4, D6, D7, DR-LL Y DR-CH. se logro 66 operativos adicionales a lo programado	% EJECUCION FISICA	ESPERADO	ALCANZADO
			100% (12,75% excedente%)	Mayor seguridad para la población, incrementar las buenas prácticas de higiene a través de los operativos, regularizar las actividades económicas.	Mayor seguridad para la población, incrementar las buenas prácticas de higiene a través de los operativos, regularizar las actividades económicas.
DISTRITAL	<ul style="list-style-type: none"> <li>• D1: 100 Operativos</li> <li>• D2: 50 Operativos</li> <li>• D3: 40 Operativos</li> <li>• D4: 50 Operativos</li> <li>• D6: 50 Operativos</li> <li>• D7: 50 Operativos</li> <li>• D-Lava Lava: 30 Operativos</li> <li>• D-Rural Chiñata: 30 Operativos</li> </ul>	<ul style="list-style-type: none"> <li>• D1: 130 Operativos</li> <li>• D2: 70 Operativos</li> <li>• D3: 40 Operativos</li> <li>• D4: 66 Operativos</li> <li>• D6: 50 Operativos</li> <li>• D7: 50 Operativos</li> <li>• D-Rural Lava Lava: 30 Operativos</li> <li>• D-Rural Chiñata: 30 Operativos</li> </ul>	% EJECUCION FISICA POR DISTRITO	Mayor seguridad para la población, incrementar las buenas prácticas de higiene a través de los operativos, regularizar las actividades económicas.	Mayor seguridad para la población, incrementar las buenas prácticas de higiene a través de los operativos, regularizar las actividades económicas.
			<ul style="list-style-type: none"> <li>• D1: 100% (30% excedente)</li> <li>• D2: 100% (40% excedente)</li> <li>• D3: 100%</li> <li>• D4: 100% (32% excedente)</li> <li>• Operativos</li> <li>• D6: 100%</li> <li>• D7: 100%</li> <li>• D-Rural Lava Lava: 100%</li> <li>• D- Rural Chiñata 100%</li> </ul>		



## FOTOGRAFÍAS OPERATIVOS REALIZADOS

### Friales, Restaurantes, Fábricas de Alimentos, etc.



Curso de Sacaba





SECTOR : COMERCIO Y FINANZAS

UNIDAD: INTENDENCIA MUNICIPAL

NIVEL	PRODUCTO PROGRAMADO	PRODUCTO LOGRADO	PORCENTAJE ALCANZADO DE EJECUCION		
			ESPERADO	RESULTADO	
MUNICIPAL	200 carpetas de solicitudes de licencias de funcionamiento registrados para la comercialización y expendio de alimentos y bebidas alcohólicas	200 carpetas de solicitudes de licencias de funcionamiento registrados para la comercialización y expendio de alimentos y bebidas alcohólicas. (103 registros adicionales )	% EJECUCION FISICA	Incrementar la cantidad de actividades económicas legalmente establecidas de acuerdo a la O.M. 083/2011 incrementando los ingresos municipales	Incremento de la cantidad de actividades económicas legalmente establecidas de acuerdo a la O.M. 083/2011 incrementando los ingresos municipales
			100% (52 % excedente)		
DISTRITAL	<ul style="list-style-type: none"> <li>D1: 100 carpetas de solicitudes.</li> <li>D2: 30 carpetas de solicitudes .</li> <li>D3: 15 carpetas de solicitudes.</li> <li>D4: 25 carpetas de solicitudes.</li> <li>D6: 10 carpetas de solicitudes.</li> <li>D7: 10 carpetas de solicitudes.</li> <li>DR-Lava Lava: 10 carpetas de solicitudes.</li> </ul>	<ul style="list-style-type: none"> <li>D1: 181 carpetas de solicitudes.</li> <li>D2: 44 carpetas de solicitudes.</li> <li>D3: 26 carpetas de solicitudes.</li> <li>D4: 27 carpetas de solicitudes.</li> <li>D6: 4 carpetas de solicitudes.</li> <li>D7: 14 carpetas de solicitudes.</li> <li>DR-Lava Lava: 4 carpetas de solicitudes.</li> </ul>	% EJECUCION FISICA POR DISTRITO	Incrementar la cantidad de actividades económicas legalmente establecidas de acuerdo a la O.M. 083/2011 incrementando los ingresos municipales	Incremento de la cantidad de actividades económicas legalmente establecidas de acuerdo a la O.M. 083/2011 incrementando los ingresos municipales
			<ul style="list-style-type: none"> <li>D1: 100% (81% excedente)</li> <li>D2: 100% (46,67% excedente)</li> <li>D3: 100% (73,33% excedente)</li> <li>D4: 100% (8% excedente)</li> <li>D6: 40%</li> <li>D7: 100% (14% excedente)</li> <li>DR Lava Lava: 100% (73,33% excedente)</li> </ul>		



## **INSPECCIONES A EXPENDIO DE ALIMENTOS**

**Panaderías, restaurantes, plaza de comidas, etc.**



**Centro de servicio de internet, fábricas de alimentos, etc.**





SECTOR : COMERCIO Y FINANZAS

UNIDAD: INTENDENCIA MUNICIPAL

NIVEL	PRODUCTO PROGRAMADO	PRODUCTO LOGRADO	PORCENTAJE ALCANZADO DE EJECUCION	RESULTADO	
MUNICIPAL	16 campañas de limpieza y desinfección de mercados populares según decreto municipal 010/2014	15 campañas de limpieza y desinfección de mercados populares según decreto municipal 010/2014	% EJECUCION FISICA	ESPERADO	ALCANZADO
			93,75%		
DISTRITAL	<ul style="list-style-type: none"> <li>• <b>D1:</b> <ul style="list-style-type: none"> <li>- Mercado Abasto: 3 limpiezas</li> <li>- Mercados Central: 3 limpiezas</li> </ul> </li> <li>• <b>D2:</b> <ul style="list-style-type: none"> <li>- Mercado Arocagua: 2 limpiezas</li> <li>- Mercado Quintanilla: 3 limpiezas</li> </ul> </li> <li>• <b>D4:</b> <ul style="list-style-type: none"> <li>- Mercado San Francisco de Asís: 2 limpiezas</li> </ul> </li> <li>• <b>DR-Lava Lava:</b> <ul style="list-style-type: none"> <li>- Mercado Canal Pata: 2 limpiezas</li> </ul> </li> <li>• <b>DR- Aguirre:</b> <ul style="list-style-type: none"> <li>- Mercado Aguirre: 1 limpieza</li> </ul> </li> </ul>	<ul style="list-style-type: none"> <li>• <b>D1:</b> <ul style="list-style-type: none"> <li>- Mercado Abasto: 3 limpiezas</li> <li>- Mercados Central: 2 limpiezas</li> <li>- Mercado el Morro: 1 limpieza</li> <li>- Paseo Boulevard: 1 limpieza</li> </ul> </li> <li>• <b>D2:</b> <ul style="list-style-type: none"> <li>- Mercado Arocagua: 2 limpiezas</li> <li>- Mercado Quintanilla: 2 limpiezas</li> </ul> </li> <li>• <b>D4:</b> <ul style="list-style-type: none"> <li>- Mercado San Francisco de Asís: 2 limpiezas</li> </ul> </li> <li>• <b>DR-Lava Lava:</b> <ul style="list-style-type: none"> <li>- Mercado Canal Pata: 2 limpiezas</li> </ul> </li> <li>• <b>DR- Aguirre:</b> <ul style="list-style-type: none"> <li>- Mercado Aguirre: 1 limpieza</li> </ul> </li> </ul>	% EJECUCION FISICA POR DISTRITO	Reducir la presencia de roedores e insectos a través de las campañas de limpieza.	Reducción de la presencia de roedores e insectos a través de las campañas de limpieza.
			<ul style="list-style-type: none"> <li>• <b>D1: 100%</b> (17% excedente)</li> <li>• <b>D2: 80%</b></li> <li>• <b>D4: 100%</b></li> <li>• <b>DR-Lava Lava: 100%</b></li> <li>• <b>DR- Aguirre: 100%</b></li> </ul>		



# CAMPAÑAS DE LIMPIEZA A MERCADOS MUNICIPALES

## Mercado Abasto, Mercado Canal Pata



## Mercado Central, Mercado de Quintanilla, etc.





**SECTOR : COMERCIO Y FINANZAS UNIDAD: INTENDENCIA MUNICIPAL**

NIVEL	PRODUCTO PROGRAMADO	PRODUCTO LOGRADO	PORCENTAJE ALCANZADO DE EJECUCION		RESULTADO	
			% EJECUCION FISICA		ESPERADO	ALCANZADO
<b>MUNICIPAL</b>	6 talleres de capacitación a comerciantes en inocuidad alimentaria.	4 talleres de capacitación a comerciantes en inocuidad alimentaria.	66,67%			
<b>DISTRITAL</b>	<ul style="list-style-type: none"> <li>• <b>D1:</b> <ul style="list-style-type: none"> <li>- Mercado Abasto: 1</li> <li>- Mercados Central: 1</li> </ul> </li> <li>• <b>D2:</b> <ul style="list-style-type: none"> <li>- Mercado Arocagua: 1</li> <li>- Mercado Quintanilla: 1</li> </ul> </li> <li>• <b>D4:</b> <ul style="list-style-type: none"> <li>- Mercado San Francisco de Asís: 1</li> </ul> </li> <li>• <b>DR-Lava Lava:</b> <ul style="list-style-type: none"> <li>- Mercado Canal Pata: 1</li> </ul> </li> </ul>	<ul style="list-style-type: none"> <li>• <b>D1:</b> <ul style="list-style-type: none"> <li>- Mercado Abasto: 1</li> <li>- Mercados Central: 1</li> </ul> </li> <li>• <b>D2:</b> <ul style="list-style-type: none"> <li>- Mercado Arocagua: 0</li> <li>- Mercado Quintanilla: 1</li> </ul> </li> <li>• <b>D4:</b> <ul style="list-style-type: none"> <li>- Mercado San Francisco de Asís: 1</li> </ul> </li> <li>• <b>DR-Lava Lava:</b> <ul style="list-style-type: none"> <li>- Mercado Canal Pata: 0</li> </ul> </li> </ul>	<b>% EJECUCION FISICA POR DISTRITO</b>		Reducir los índices de contaminación de los alimentos ofertados en los mercados.	Reducción de los índices de contaminación de los alimentos ofertados en los mercados.
			<ul style="list-style-type: none"> <li>• <b>D1: 100%</b></li> <li>• <b>D2: 50%</b></li> <li>• <b>D4: 100%</b></li> <li>• <b>DR-Lava Lava: 0%</b></li> </ul>			



## **TALLERES DE CAPACITACIÓN EN INOCUIDAD ALIMENTARIA** **Mercado de Quintanilla, Mercado de Canal Pata**



## **Mercado Central, Porteros de Unidades Educativas**





**SECTOR : COMERCIO Y FINANZAS UNIDAD: INTENDENCIA MUNICIPAL**

NIVEL	PRODUCTO PROGRAMADO	PRODUCTO LOGRADO	PORCENTAJE ALCANZADO DE EJECUCION	RESULTADO	
				ESPERADO	ALCANZADO
MUNICIPAL	3 mercados municipales con mantenimiento y mejoramiento.	3 mercados municipales con mantenimiento y mejoramiento.	% EJECUCION FISICA	Mejorar la imagen de la infraestructura de los mercados municipales para un mejor servicio de las comerciantes al público.	Mejora en la imagen de la infraestructura de los mercados municipales para un mejor servicio de las comerciantes al público
			100%		
DISTRITAL	Mercados con mantenimiento y mejoramiento. <ul style="list-style-type: none"> <li>• D1: mercado de Abasto.</li> <li>• D2: mercado Quintanilla.</li> <li>• D4: mercado San Francisco de Asís.</li> </ul>	Mercados con mantenimiento y mejoramiento. <ul style="list-style-type: none"> <li>• D1: mercado de Abasto.</li> <li>• D2: mercado Quintanilla.</li> <li>• D4: mercado San Francisco de Asís.</li> </ul>	% EJECUCION FISICA POR DISTRITO		
			<ul style="list-style-type: none"> <li>• D1: 100%</li> <li>• D2: 100%</li> <li>• D4: 100%</li> </ul>		



SECTOR : COMERCIO Y FINANZAS

UNIDAD: INTENDENCIA MUNICIPAL

NIVEL	PRODUCTO PROGRAMADO	PRODUCTO LOGRADO	PORCENTAJE ALCANZADO DE EJECUCION		RESULTADO	
			% EJECUCION FISICA		ESPERADO	ALCANZADO
<b>MUNICIPAL</b>	5 campañas de inspección y verificación de los sitios municipales en los mercados.	3 campañas de inspección y verificación de los sitios municipales en los mercados.	60%		Mejorar la estabilidad de permanencia de las comerciantes en los sitios municipales para el servicio al público.	Mejora de la estabilidad de permanencia de las comerciantes en los sitios municipales para el servicio al público.
<b>DISTRITAL</b>	<ul style="list-style-type: none"> <li>• <b>D1:</b> <ul style="list-style-type: none"> <li>- Mercado Abasto: 1</li> <li>- Mercados Central: 1</li> </ul> </li> <li>• <b>D2:</b> <ul style="list-style-type: none"> <li>- Mercado central Quintanilla: 1</li> </ul> </li> <li>• <b>D4:</b> <ul style="list-style-type: none"> <li>- Mercado San Francisco de Asís: 1</li> </ul> </li> <li>• <b>DR-Lava Lava:</b> <ul style="list-style-type: none"> <li>- Mercado Canal Pata: 1</li> </ul> </li> </ul>	<ul style="list-style-type: none"> <li>• <b>D1:</b> <ul style="list-style-type: none"> <li>- Mercado Abasto: 1</li> <li>- Mercados Central: 1</li> </ul> </li> <li>• <b>D2:</b> <ul style="list-style-type: none"> <li>- Mercado central Quintanilla: 1</li> </ul> </li> <li>• <b>D4:</b> <ul style="list-style-type: none"> <li>- Mercado San Francisco de Asís: 0</li> </ul> </li> <li>• <b>DR-Lava Lava:</b> <ul style="list-style-type: none"> <li>- Mercado Canal Pata: 0</li> </ul> </li> </ul>	<ul style="list-style-type: none"> <li>• <b>D1: 100%</b></li> <li>• <b>D2: 100%</b></li> <li>• <b>D4: 0%</b></li> <li>• <b>DR-Lava Lava: 0%</b></li> </ul>		Mejorar la estabilidad de permanencia de las comerciantes en los sitios municipales para el servicio al público.	Mejora de la estabilidad de permanencia de las comerciantes en los sitios municipales para el servicio al público.



**SECTOR : COMERCIO Y FINANZAS**

**UNIDAD: INTENDENCIA MUNICIPAL**

**PRODUCTOS ADICIONALES**

NIVEL	PRODUCTO LOGRADO	PORCENTAJE ALCANZADO DE EJECUCION	RESULTADO	
			ESPERADO	ALCANZADO
<b>MUNICIPAL/ DISTRITAL</b>	1 capacitación en inocuidad alimentaria a responsables de porterías en unidades educativas	% EJECUCION FISICA	Mejorar las condiciones de manipulación y comercialización de alimentos en unidades educativas del municipio.	Mejora de las condiciones de manipulación y comercialización de alimentos en unidades educativas del municipio.
		100%		
NIVEL	PRODUCTO LOGRADO	PORCENTAJE ALCANZADO DE EJECUCION	RESULTADO	
<b>MUNICIPAL</b>	2 mantenimientos del sistema de iluminación en mercados	% EJECUCION FISICA	Mejorar las condiciones iluminación en los mercados.	Mejora de las condiciones iluminación en los mercados.
		100%		
<b>DISTRITAL</b>	D1: 1 mantenimiento del sistema (mercado de abasto) D2: 1 mantenimiento del sistema (mercado Quintanilla)	100%		



## EJECUCIÓN PRESUPUESTARIA

PROGRAMA	PRESUPUESTO INICIAL	PRESUPUESTO FINAL	EJECUTADO	% EJECUCIÓN
<b>DEFENSA DEL CONSUMIDOR</b>	<b>1.786.237,00</b>	<b>1.660.348,00</b>	<b>1.635.364,11</b>	<b>98,50%</b>



**GOBIERNO AUTÓNOMO  
MUNICIPAL DE SACABA**

*Una Ciudad con Valor*

## **MOVILIDAD MUNICIPAL**

**OBJETIVO GENERAL**

**BRINDAR UN SERVICIO DE CALIDAD EN LOS REQUERIMIENTOS ADMINISTRATIVOS DE  
ORDENAMIENTO VEHICULAR**

**MESA  
5**



**SECTOR : TRANSPORTE**      **UNIDAD: MOVILIDAD MUNICIPAL**

A	PRODUCTOS PROGRAMADOS	PRODUCTOS LOGRADOS	PORCENTAJE ALCANZADO DE EJECUCION	RESULTADO	
			% EJECUCION FISICA	ESPERADO	ALCANZADO
<b>MUNICIPAL /DISTRITAL</b>	<b>2000</b> Tarjetas de Operaciones emitidas para el transporte publico en el Municipio de Sacaba	<b>1720</b> Tarjetas de Operaciones emitidas a los contribuyentes	<b>86,00%</b>	<b>2000</b> Transportistas con conocimiento en normas y Reglamentos en Vialidad ,cumpliendo sus obligaciones tributarias contribuyendo al desarrollo del Municipio.	Se alcanzo a <b>1720</b> Transportistas con mayores facilidades para el cumplimiento de sus obligaciones tributarias contribuyendo al desarrollo del Municipio de Sacaba
<b>MUNICIPAL /DISTRITAL</b>	<b>1000</b> Vehículos inmovilizados por incumplimiento a la ley Municipal N° 087/17	<b>583</b> Vehículos inmolizados se realizo según la ley N° 087/17	<b>58,3%</b>	Municipio con mayor educacion ordenamiento vial.	Vías con mayor fluidez para el Transporté Vehicular del Municipio de Sacaba



SECTOR : TRANSPORTE		UNIDAD: MOVILIDAD MUNICIPAL			
A	PRODUCTOS PROGRAMADOS	PRODUCTOS LOGRADOS	PORCENTAJE ALCANZADO DE EJECUCION	RESULTADO	
			% EJECUCION FISICA	ESPERADO	ALCANZADO
MUNICIPAL /DISTRITAL	12 Informes de inspección realizadas para determinar el estado de las vías	Se realizo 11 informes de inspección en distintos distritos y OTBs.	91,66%	Realizar 12 informes de inspección de estado de vías con lo que se realizo su respectivo mantenimiento.	Se emitieron 11 informes de inspección de estado de vías con lo que se realizo su respectivo mantenimiento.
MUNICIPAL /DISTRITAL	12 Operativos de control a líneas ilegales	Se realizo 12 operativos a líneas ilegales <ul style="list-style-type: none"> <li>- Radio móvil Santa Vera Cruz</li> <li>- Línea 8</li> <li>- Línea 303</li> <li>- Línea Korihuma II</li> <li>- Radio móvil Monarka</li> <li>- Radio móvil Guadalupe</li> <li>- Radio móvil Esmis</li> <li>- Asociación Abra</li> <li>- Línea Aguirre Grande</li> <li>- Línea 222</li> <li>- Línea Colomi</li> <li>- Parada de camiones de alto tonelaje</li> </ul>	100%	Líneas de transporte cumpliendo en el marco legal de la Ley Municipal.	Se evito la creación de líneas ilegales dando cumplimiento a la Ordenanza 01/2015 .



**SECTOR : TRANSPORTE**

**UNIDAD: MOVILIDAD MUNICIPAL**

A	PRODUCTOS PROGRAMADOS	PRODUCTOS LOGRADOS	PORCENTAJE ALCANZADO DE EJECUCION	RESULTADO	
<b>MUNICIPAL /DISTRITAL</b>	30 Lugares con señaléticas informativa vertical y horizontal.	Se puso señalética horizontal y vertical en 33 lugares. - Hospital México - Hospital Salomón Klein - Mercado Abasto - Circunvalación Norte - Col. Natalio Arauco - Plazuela de Estudiante - Plazuela de Villa Obrajes - Avenida JJ Torrez - Avenida Santa Cruz - Circunvalación Sud - Colegio German Busch - Plaza 6 de Agosto - Frontis del Cementerio - Calle Independencia - Colegio Antofagasta - Calle Bolívar - Calle Ingavi - Calle Junín - Calle Ayacucho - Kínder Villa Obrajes A - Calle Porvenir - Calle Ismael Céspedes - Avenida Barrientos - Frontis de la Terminal - Calle Granado - Final Bolívar Sud - Distrito 6 - Avenida Bolivia - Calle Lava Lava - Avenida Kolver - Unidad Educativa San Jacinto - Frontis del Templo de Melga	% <b>EJECUCION FISICA</b>	<b>ESPERADO</b>	<b>ALCANZADO</b>
			<b>91,66%</b>	Realizar <b>12</b> informes de inspección de estado de vías con lo que se realizo su respectivo mantenimiento.	Se emitieron <b>11</b> informes de inspección de estado de vías con lo que se realizo su respectivo mantenimiento.



# ACTIVIDADES REALIZADAS EN MOVILIDAD MUNICIPAL

Operativo de paradas de Transporte Publico



Pintado de vías



Operativo de control de documentación a Empresas de Radio Móviles



Operativo a paradas de Empresas de Radio Móviles por Distritos





## ACTIVIDADES REALIZADAS EN MOVILIDAD MUNICIPAL

Inyección de vías para colocación de Reductores de velocidad



Inspección de locales para despejar vías para peatón y vehículos



Inspección y control a Empresas de Transporte Nacional e Internacional para otorgar licencias de funcionamiento





## EJECUCIÓN PRESUPUESTARIA

PROGRAMA	PRESUPUESTO INICIAL	PRESUPUESTO FINAL	EJECUTADO	% EJECUCIÓN
MOVILIDAD VIALIDAD Y TRANSPORTE PUBLICO	648.506,00	613.044,00	602.505,44	98,28%



**GOBIERNO AUTÓNOMO  
MUNICIPAL DE SACABA**

*Una Ciudad con Valor*

## **SERVICIOS DE SEMAFORIZACION**

**OBJETIVO GENERAL**

**Contribuir al logro del bienestar y de la seguridad ciudadana del municipio mediante la ampliación de luminarias, Hilo Piloto y el mantenimiento del sistema de alumbrado publico en la gestión 2019**



<b>SECTOR : Urbanismo y Vivienda</b>	<b>UNIDAD: DIRECCION DE SERVICIOS ELELCTRCIOS Y SEMAFORIZACION</b>
--------------------------------------	--

A	PRODUCTOS PROGRAMADOS	PRODUCTOS LOGRADOS	PORCENTAJE ALCANZADO DE EJECUCION	RESULTADO	
MUNICIPAL	13.200 Luminarias de puntos apagados con mantenimiento.	Total: <b>12.945</b> Puntos E= 1400 J=1104 F= 1183 A=1065 M= 1020 S=1363 A=1235 O=1113 M=1151 N=445 J=1241 D= 625	% EJECUCION FISICA	<b>ESPERADO</b>	<b>ALCANZADO</b>
			<b>98,06 %</b>	MEJORAR LA ILUMINACION PUBLICA PARA EL BIENESTAR Y SEGURIDAD CIUDADANA DE LA POBLACION	SE MEJORO LA ILUMINACION PUBLICA ,ASI COMO EL BIENESTAR DE LOS HABITANTES DE LOS 12 DISTRITOS
DISTRITAL	4680 Puntos apagados en Rural 8520 Puntos apagados en Urbano	4231 Puntos en Rural 6914 Puntos En Urbano			



<b>SECTOR : Urbanismo y Vivienda</b>	<b>UNIDAD: DIRECCION DE SERVICIOS ELELCTRCIOS Y SEMAFORIZACION</b>
--------------------------------------	--

A	PRODUCTOS PROGRAMADOS	PRODUCTOS LOGRADOS	PORCENTAJE ALCANZADO DE EJECUCION	RESULTADO	
MUNICIPAL	4,2 km de Red de alumbrado publico ampliados (Hilo Piloto)	7,9 km de Red de alumbrado publico ampliados (Hilo Piloto)	% EJECUCION FISICA	ESPERADO	ALCANZADO
			100 % (ADICIONAL 88%)	4,2 km con iluminación en alumbrado publico ampliada y un mejor control en suministro de energía.	7,9 km ampliados con iluminación en alumbrado publico para un mejor control en suministro de energía.
DISTRITAL	<ul style="list-style-type: none"> <li>1 Km Distrito 7 (Hilo Piloto)</li> <li>1 Km Distrito 4 (Hilo Piloto)</li> <li>1,2 Km Distrito Ucuchi (Hilo Piloto)</li> <li>1 Km Distrito 6 (Hilo Piloto)</li> </ul>	1 Km Distrito 7 (Hilo Piloto) 1,8 Km Distrito 4 (Hilo Piloto) 3,2 Km Distrito Ucuchi (Hilo Piloto) 1,9 Km Distrito 6 (Hilo Piloto)			



**SECTOR : Urbanismo y Vivienda**      **UNIDAD: DIRECCION DE SERVICIOS ELECTRCIOS Y SEMAFORIZACION**

A	PRODUCTOS PROGRAMADOS	PRODUCTOS LOGRADOS	PORCENTAJE ALCANZADO DE EJECUCION	RESULTADO	
				ESPERADO	ALCANZADO
MUNICIPAL	240 nuevas luminarias de alumbrado publico Instalados	266 nuevas luminarias de alumbrado publico Instalados	% EJECUCION FISICA		
			<b>100 % (ADICIONAL 88%)</b>	144 viviendas beneficiadas con nuevas luminarias para el bienestar y seguridad de la población.	266 viviendas beneficiadas con nuevas luminarias para el bienestar y seguridad de la población.
DISTRITAL	<ul style="list-style-type: none"> <li>94 Luminarias en el Área Rural</li> <li>146 Luminarias En el Área Urbana</li> </ul>	<p>120 Luminarias en el Área Rural</p> <p>146 Luminarias En el Área Urbana</p>	<p><b>Rural 100% (Adicional 27%)</b></p> <p><b>Urbanos 100%</b></p>		



“ MANTENIMIENTO ALUMBRADO PUBLICO ”

Mant. D- Chiñata

Mant. D- Ucuchi

Mant. D- LL



Mant. D- 5

Mant. D- Aguirre

Mant. D- Palca





**“ MANTENIMIENTO ALUMBRADO PUBLICO ”**

**Mant. D- 1**



**Mant. D- 2**



**Mant. D- 3**



**Mant. D- 4**



**Mant. D- 6**



**Mant. D- 7**





## **“REPOSICION POSTES BRAZOS Y LUMINARIAS”**





## **“REPOSICION POSTES BRAZOS Y LUMINARIAS”**





## “MANTENIMIENTO Y RESTAURACION DE SEMAFOROS”

Mant. D- 3



Mant. D- 2



Mant. D- 1





## **“MANTENIMIENTO Y RESTAURACION DE SEMAFOROS”**

**Mant. D- 2**



**Mant. D- 6**



**Mant. D- 1**





## **"ILUMINACION RUTA TURISTICA NAVIDEÑA "**





# "ADQ. POSTES, LUMINARIAS Y ACCESORIOS ELECTRICOS SINDICATO AGRARIO SANTA RITA "





# “REUBICACION DE POSTES DE MEDIA Y BAJA TENSION PARA MEJORAMIENTO DE VIAS”





## **"AMPL. ALUMBRADO PUBLICO DISTRITO RURAL PALCA"**





**“AMPL. HILO PILOTO Y LUMINARIAS TUTIMAYU”**



**“AMPLIACIÓN D- CHIÑITA”**





## “AMPLIACIÓN D- LAVA LAVA”



## “AMPLIACIÓN D- 4”





## “AMPLIACIÓN D- 6”



## “AMPLIACIÓN D- 2”





## "AMPLIACIÓN D- 3"



## "AMPLIACIÓN D- PALCA"





## EJECUCIÓN PRESUPUESTARIA

PROGRAMA	PRESUPUESTO INICIAL	PRESUPUESTO FINAL	EJECUTADO	% EJECUCIÓN
<b>SERVICIO DE ALUMBRADO PUBLICO</b>	<b>1.875.878,00</b>	<b>2.045.694,00</b>	<b>1.845.659,55</b>	<b>90,22%</b>