



DEPARTAMENTO:

Cochabamba

PROVINCIA:

Chaparre

MUNICIPIO/TIOC:

Sacaba



CARACTERÍSTICAS ECONÓMICAS

CONDICIÓN DE ACTIVIDAD



217.972

Población residente que especificó su condición de actividad



162.881

Población en edad de trabajar



52.205

Población en edad de no trabajar



111.944

Población económicamente activa



50.937

Población económicamente inactiva



108.229

Ocupada



3.715

Desocupada



Notas

No incluye personas que residen habitualmente en el exterior o no especifican residencia habitual y/o no declararon en la(s) pregunta(s).



CARACTERÍSTICAS ECONÓMICAS



162.881
POBLACIÓN EN EDAD DE TRABAJAR

77.928
HOMBRES

84.953
MUJERES

CONDICIÓN DE ACTIVIDAD DE LA POBLACIÓN DE 14 O MÁS AÑOS

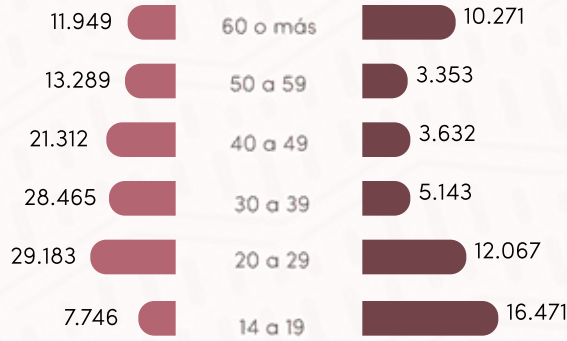


111.944

Población económicamente activa

50.937

Población económicamente inactiva



Notas

No incluye personas que residen habitualmente en el exterior o no especifican residencia habitual y que no especifican su condición de actividad.

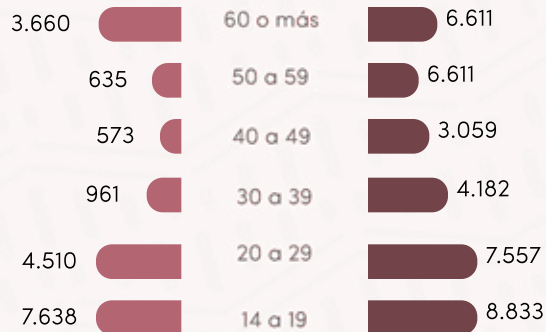
POBLACIÓN ECONÓMICAMENTE INACTIVA



Hombres



Mujeres



Notas

No incluye personas que residen habitualmente en el exterior o no especifican residencia habitual.



CARACTERÍSTICAS ECONÓMICAS

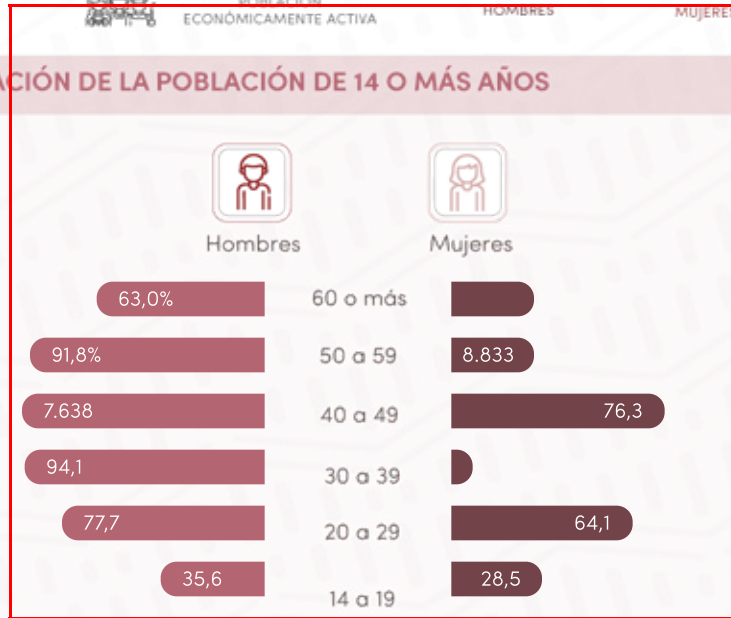
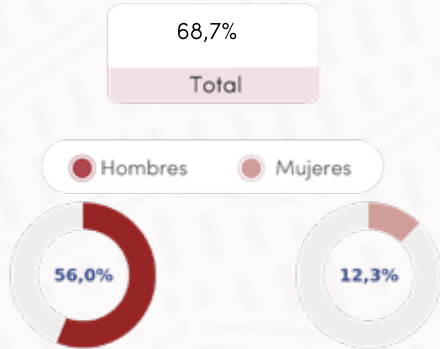


111.944
POBLACIÓN
ECONÓMICAMENTE ACTIVA

59.951
HOMBRES

51.993
MUJERES

TASA GLOBAL DE PARTICIPACIÓN DE LA POBLACIÓN DE 14 O MÁS AÑOS



Notas

No incluye personas que residen habitualmente en el exterior o no especifican residencia habitual y que no especifican su condición de actividad.

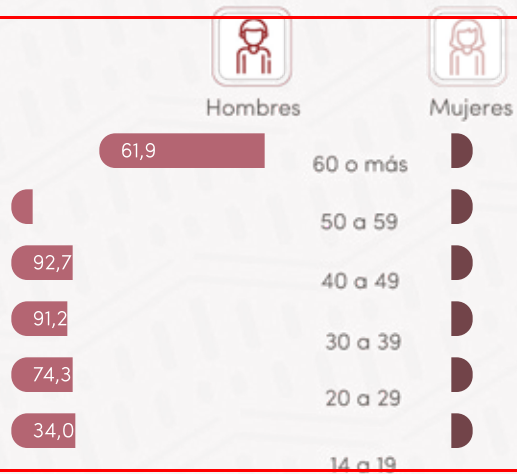
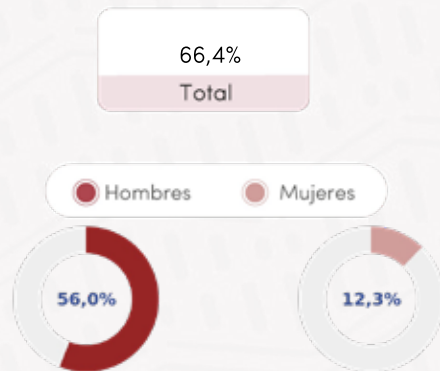


5.814.138
POBLACIÓN OCUPADA

4.046.873
HOMBRES

4.079.864
MUJERES

TASA DE OCUPACIÓN DE LA POBLACIÓN DE 14 O MÁS AÑOS



Notas

No incluye personas que residen habitualmente en el exterior o no especifican residencia habitual y que no especifican su condición de actividad.



CARACTERÍSTICAS ECONÓMICAS

POBLACIÓN OCUPADA DE 14 O MÁS AÑOS SEGÚN CATEGORÍA OCUPACIONAL

Hombres Mujeres



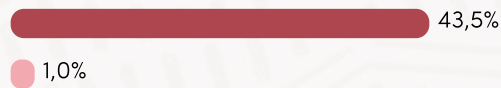
48,1%

Trabajadora(or)
por cuenta propia



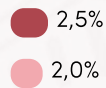
42,2%

Empleada(o) u
obrero(o)⁽¹⁾



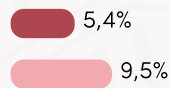
2,3%

Empleadora(or)
o socia(o)



7,3%

Trabajadora(or) familiar o
aprendiz sin remuneración



0,1%

Cooperativista
de producción



Notas

No incluye personas que residen habitualmente en el exterior o no especifican residencia habitual y que no especifican su condición de actividad.
(1)Empleada(o) u obrero(o) incluye a los trabajadores del hogar.



CARACTERÍSTICAS ECONÓMICAS

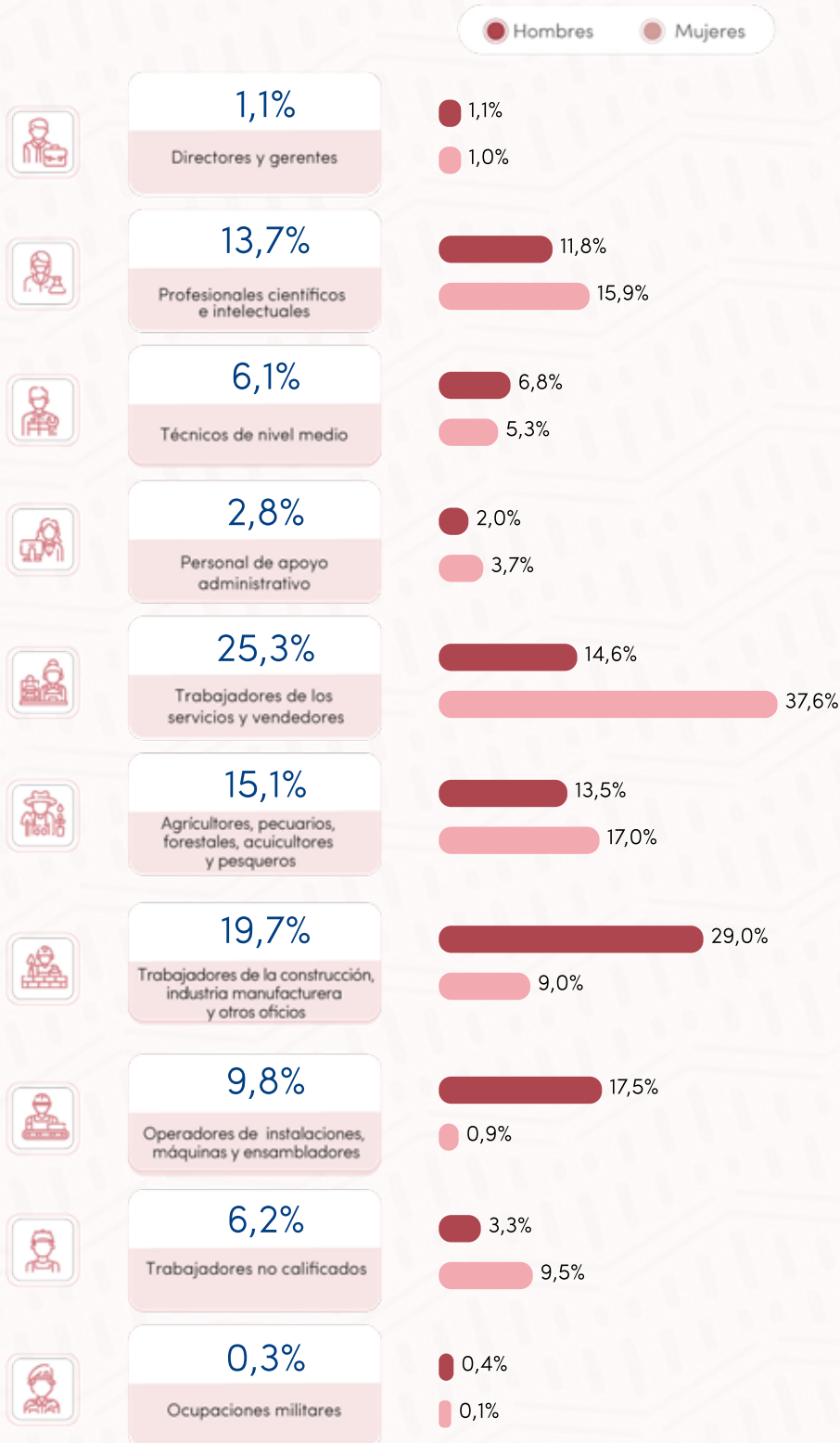


108.229
POBLACIÓN OCUPADA

58.008
HOMBRES

50.221
MUJERES

POBLACIÓN OCUPADA DE 14 O MÁS AÑOS SEGÚN GRUPO OCUPACIONAL



Notas

No incluye personas que residen habitualmente en el exterior o no especifican residencia habitual y que no declararon en la(s) pregunta(s).



CARACTERÍSTICAS ECONÓMICAS



108.229
POBLACIÓN OCUPADA

58.008
HOMBRES

50.221
MUJERES

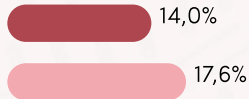
POBLACIÓN OCUPADA SEGÚN SEXO Y ACTIVIDAD ECONÓMICA

● Hombres ● Mujeres



15,7%

Agricultura, ganadería,
silvicultura y pesca



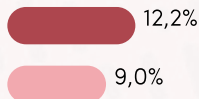
0,2%

Explotación de minas
y canteras



10,7%

Industrias manufactureras



0,2%

Suministro de electricidad, gas,
vapor y aire acondicionado



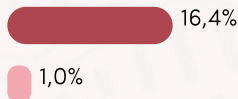
0,2%

Suministro de agua; evacuación
de aguas residuales, gestión de
desechos y descontaminación



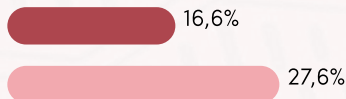
9,3%

Construcción



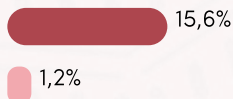
21,7%

Venta al por mayor y al por
menor; reparación de vehículos
automotores y motocicletas



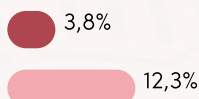
8,9%

Transporte y almacenamiento



7,7%

Actividades de alojamiento
y de servicio de comida



1,1%

Información y
comunicaciones



0,9%

Actividades financieras
y de seguros

